



### **Миссия ЕМИАС:**

«Оздоровить» систему здравоохранения, модернизировать её, не навредив и максимально адаптировав к современным реалиям

2020

**Эксперимент по использованию инновационных технологий в области компьютерного зрения для анализа медицинских изображений и дальнейшего применения в системе здравоохранения города Москвы**

## Необходимые шаги

## Необходимые действия

I. Обеспечить техническую возможность интеграции своего сервиса в рабочую среду

- Запросить доступ к portalу с требованиями к поставщикам сервиса и документацией, ознакомиться с принципиальной схемой решения, описанием используемых решений (wiki) email запросом у руководителя проекта со стороны ДИТ (ИАЦ)
- Изменить настройки и доработать инфраструктуру со своей стороны при необходимости

II. Интегрировать свой сервис в тестовую среду и обеспечить возможность проверки заявленного функционала

- Предоставить данные о сервисе (Наименование, данные об ответственных за техническую интеграцию, техническую информацию) в ДИТ (ИАЦ)
- Провести работу по интеграции совместно со специалистами ДИТ (ИАЦ)
- Успешно пройти функциональное тестирование и перейти к основной фазе Эксперимента



Переход из тестовой среды в рабочую не влечет значительного изменения настроек со стороны поставщиков Сервиса

# Предоставление данных о сервисе

Анкета для открытия доступа к тестовой среде и началу работ:



1  
Название продукта/  
Поставщика



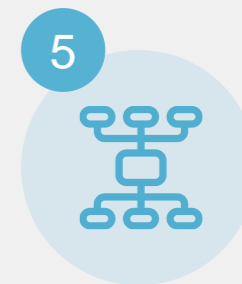
2  
Контактные данные  
ответственного лица  
(ФИО, Email, телефон)



3  
Названия топиков +  
права на топики  
(consumer/producer)\*



4  
Source IP  
!!!  
**Белый IP**



5  
Порты для исходящих  
подключений от PACS  
(Для разрешения входящего  
и исходящего соединения  
на файрволлах)

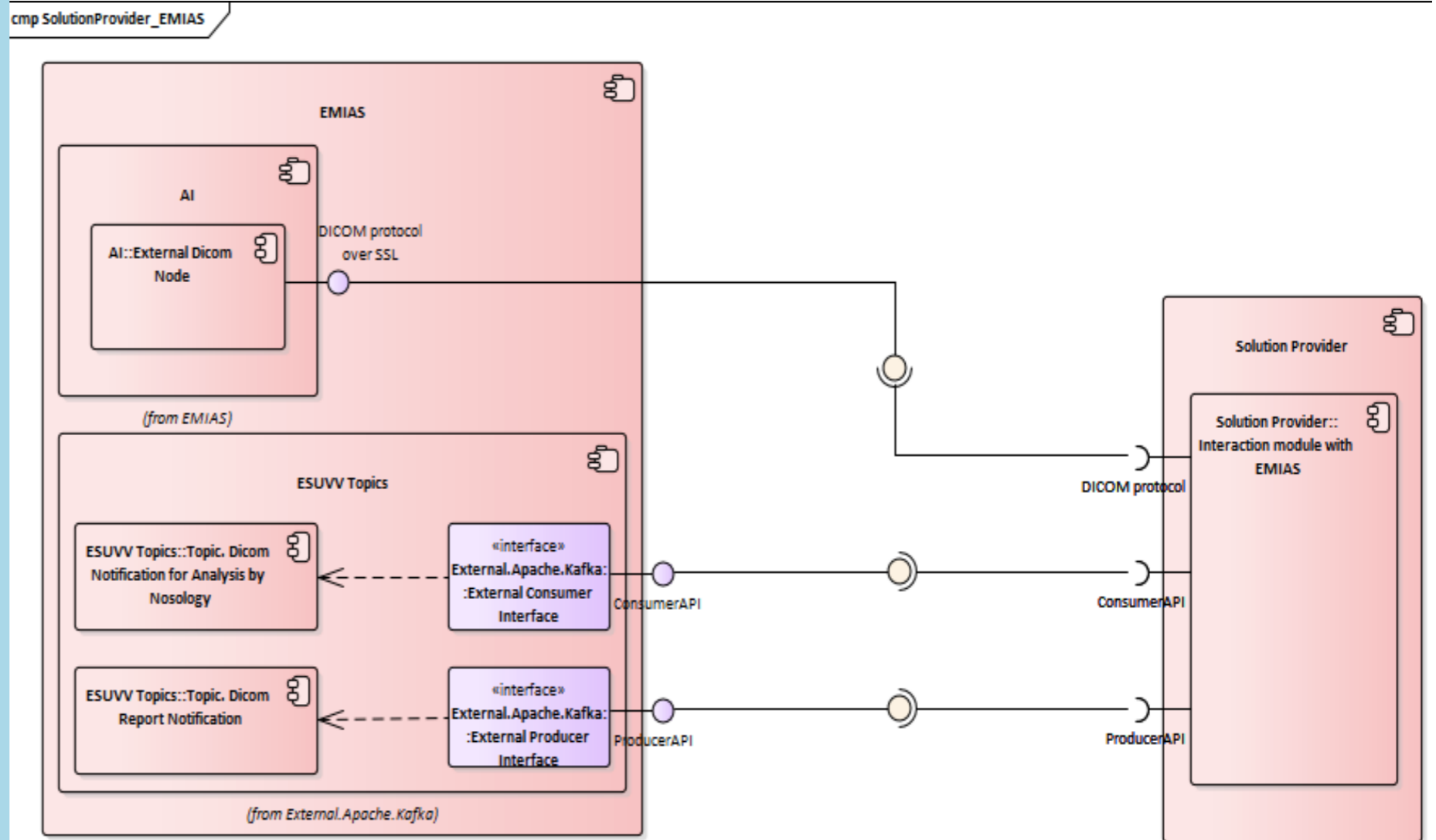
Необходимо наличие PACS

Используется команда c-move (требование безопасности, должен быть указан порт и адрес, в get такой опции нет)

\*consumer: OriginalDicomSenderNotifyByNosology  
prodicer: DicomReportNotify

# Концептуальная схема решения

1. Подготовленное (анонимизированное) исследование помещается в защищенное хранилище
2. В очереди ЕСУВВ (Кafka) публикуется сообщение для поставщика
3. Поставщик получив сообщение забирает исследование, обрабатывает, готовит отчет
4. Поставщик выкладывает отчет в то же хранилище и публикует сообщение об успешном выкладывании отчета в ЕСУВВ.



# Требования к поставщику сервисов

! Компания зарегистрирована на территории РФ

Иностранные провайдеры сервисов могут принять участие в эксперименте через российского представителя?

! В компании должны быть специалисты, которые умеют:

- работать с очередями Kafka
- делать c-store, c-find, c-move запросы по протоколу dicom с поддержкой tls
- обеспечить Белый IP адрес

## Запросы

- ✓ Консультирование и помощь в реализации технической интеграции
- ✓ Доступы к тестовому и промышленному контуру
- ✓ Доступ к справочным материалам по технической интеграции
- ✓ Консультирование по особенностям архитектуры решения
- ✓ Консультирование о центрах компетенции в рамках решения различных задач эксперимента

## Куда обращаться

### **Виктория Сапрыкина**

Руководитель проекта от ДИТ (ИАЦ)

[SaprykinaVV@it.mos.ru](mailto:SaprykinaVV@it.mos.ru)

+7 (906) 714 02 54

### **Антон Горбань**

Начальник управления инноваций

[GorbanAM@it.mos.ru](mailto:GorbanAM@it.mos.ru)

+7 (936) 111 27 27



Общий ящик поддержки в рамках эксперимента

[AI@NPCMR.RU](mailto:AI@NPCMR.RU)